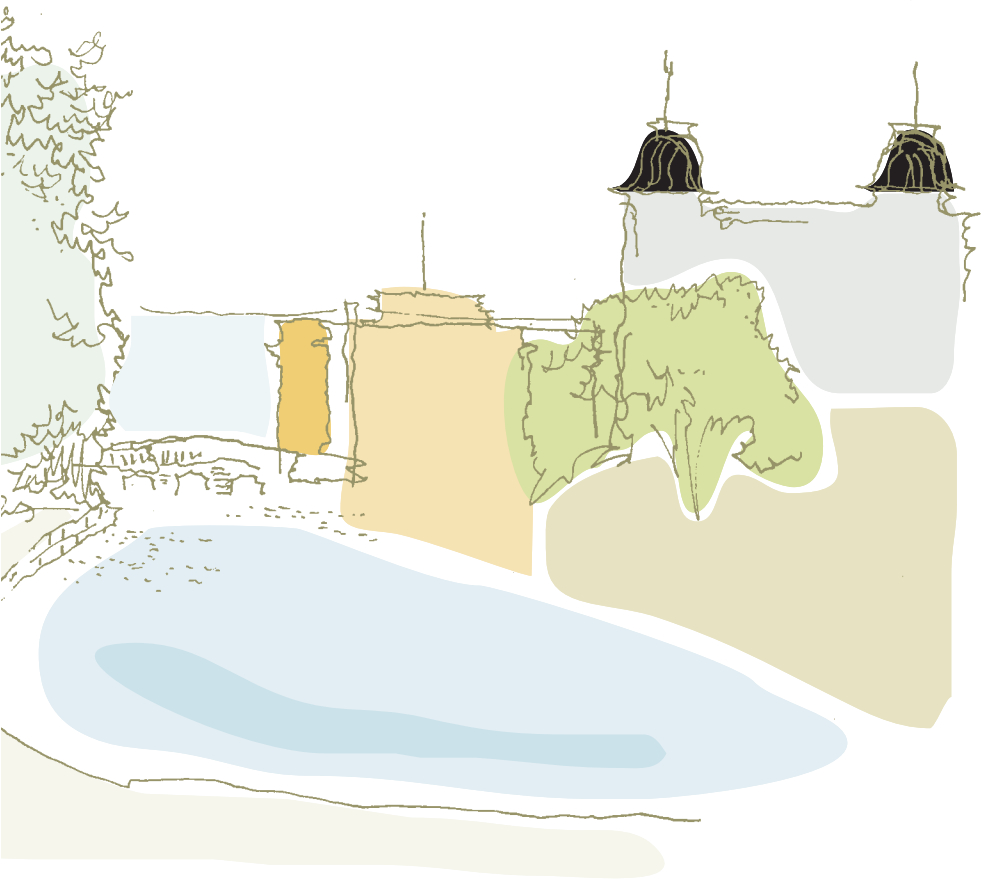




Metsäpuutarha Skogsträdgård

The Wild Garden



Eugen Schaumanin puiston fennobalttinen metsäpuutarha Helsingin Kulosaassa.
Fennobaltiska skogsträdgård vid Eugen Schaumans park på Brändö i Helsingfors.



Metsäpuutarha Skogsträdgård

The Wild Garden

Metsäpuutarha, The Wild Garden, on käsite, joka syntyi 1800-1900-luvun vaihteessa vastapainoksi jatkuvaa raskasta hoitoa vaativalle puistolle. Metsäpuutarhaan istutetaan luonnonvaraisia ja muita siellä hyvin menestyviä kasveja, jotka tulevat toimeen ilman hoitoa.

On uutta, että kunnan maata kunnostetaan ja muokataan yksityisin varoin. Metsäpuutarha syntyy kuitenkin meidän iloksemme. Yhteisvoimin saatamme alueen ympäristöään vastaavaan kuntoon ja luomme siitä paikan oleiluun ja nauttimiseen, paikan jossa voi tutustua Suomenlahden ympäristön kasvistoon. Samalla lujittuvat yhteydet lähialueisiin. Metsäalue pyritään myös liittämään luontevaksi osaksi Eugen Schamanin englantilaista puistoa. Taikahuilussa huilu alkaa soittaa melodiana, joka vähitellen yhdistyy pääteemaan ja muodostaa lopulta kokonaisuuden. Metsäpuutarhassa tavoitellaan samaa.

Ensimmäisenä tavoitteena on saattaa puisto mukavaan kuntoon vuoden 2007 toukokuuhun mennessä. Tuolloin alkavat tilaisuudet Kulosaaren satavuotissyntymän kunniaksi juhlina.

Skogsträdgård - The Wild Garden - är ett begrepp, som uppkom under slutet av 1800-talet som motvikt till de traditionella parkerna som krävde mycken omskötsel. I en skogsträdgård planterar man växter, som trivs bra i miljön, som inte kräver extra vård.

För första gången i Finland ställer man i ordning kommunens mark med privat medel. Skogsträdgården byggs upp till allas vår glädje. Med gemensamma krafter ställer man i ordning området så att man kan vistas där och njuta av naturen samt bekanta sig med växtligheten runt finska viken. Samtidigt stärker vi kontakterna till närområdena.

Man strävar även till att få en naturlig fortsättning på parkområdet som börjar med Eugen Schaumans engelska park.

Målsättningen är att skogsträdgården är planterad och växtligheten har kommit igång senast i maj 2007. Då firas Brändös 100-års jubileum med festligheter.

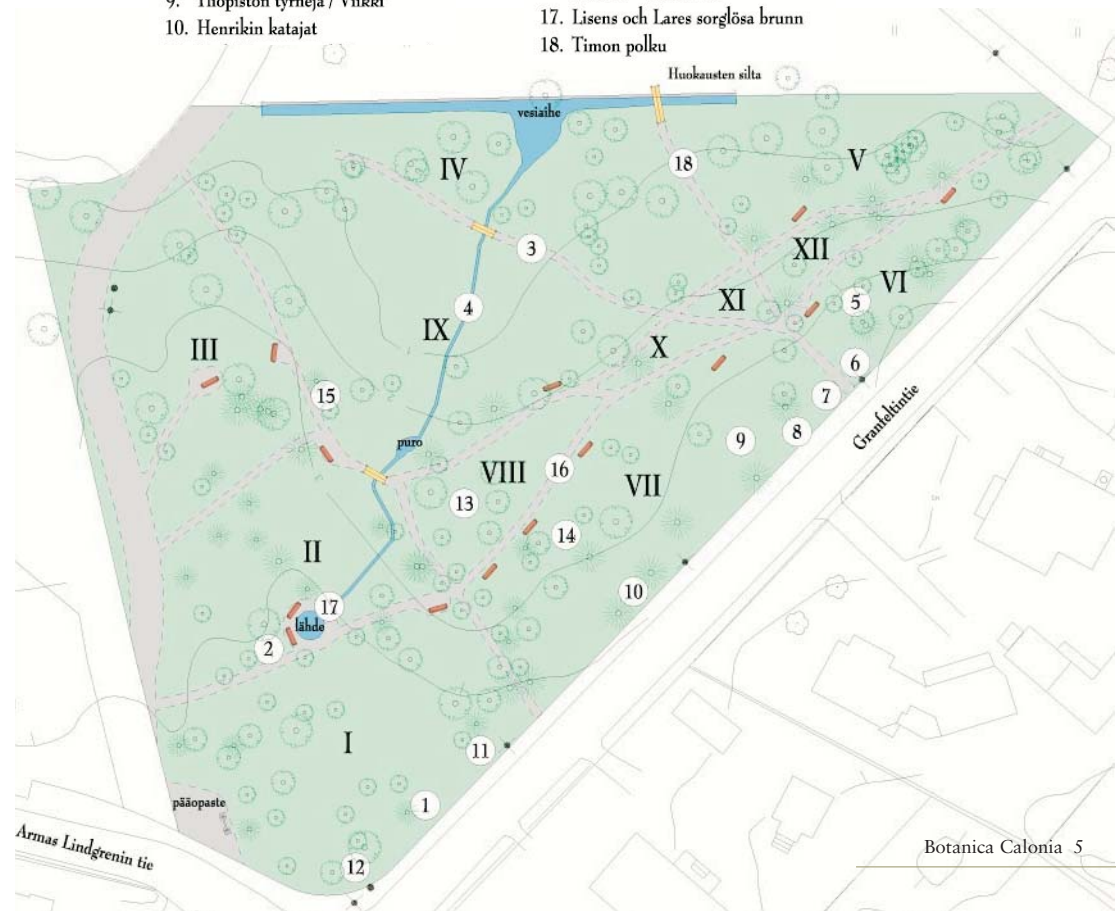
Sijainti - Beläget



Yleissuunnitelma - Grundplan

Alue on jaettu oheisen kartan mukaisesti XII kasvialueeseen.
Skogsträdgården är uppdelad i XII delområden.

1. Presidentti K J Ståhlbergin keto
2. Brändö Scouttarna
3. Adan ja Alvarin polku
4. Marjan ja Masan liru
5. Tykistökenraali V P Nenosen tanner
6. Lallan taimiston kataja
7. Blässarian katajat
8. Afttanin kirsikkapuut ja Yliopiston atsaleoja/ Viikki
9. Yliopiston tyrnejä / Viikki
10. Henrikin katajat
11. Heiki Tammen pähkinäpensaat/ Viro
12. Andres Tarandin tammi / Viro
13. Heiki Tammen keltavuokkoja / Viro
14. Pellen " svenska flaggöja " / Barösund
15. Ellamarian polku
16. Polku der Pfad Waidhofen an der Ybbsiin/ Waidhofen Heroes Itävalta - Österreich
17. Lisens och Lares sorglösa brunn
18. Timon polku



Kasviesimerkkejä - Växter



ojakellukka, humleblomster
Geum rivale



siperiankurjenmiekkä, strandiris
Iris sibirica

kielo, konvalje
Convallaria majalis





alppiruusu, rhododendron
Rhododendron 'St Michel'



keltakurjenmiekkä, svärdsilja
Iris pseudacorus



lehtokielo, storrams
Polygonatum multilorum





ylhäältä alas:
kalliokielo, getrams
Polygonatum odoratum

kullero, smörboll
Trollius europaeus

koiranheisi, skogsolvon
Viburnum obulus

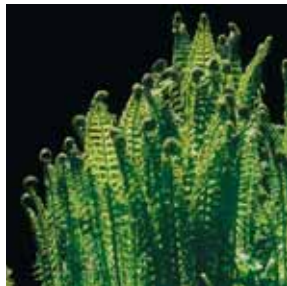
viereinen sivu:
ahdekaunokki, rödklint
Centaurea jacea



kevätesikko, gullviva
Primula veris



rentukka, kabbleka
Caltha palustris



kotkansiipi, strutbräken
Matteuccia struthiopteris



sinikuusama, blätty
Lonicera caerulea



sinivuokko, bläsippa
Hepatica nobilis

arovuokko, tovsippa
Anemone sylvestris

kataja, en
Juniperus communis



Lahjoitustiedot - Donationsuppgifter

Yleistä – Allmänt

Teidän avustuksellanne luomme laadukasta, pysyvää ja esteettistä ympäristöä. Tästä syystä säätiö on kääntynyt puoleenne ja kuten tiernapojat laulavat, ”pyydämme pientä ja vähän suurempaa kynttilänpätkää ja me toivotamm´ kaunista ja mielenkiintoista metsäpuutarhaa.”

Lahjoittaa voi kuka tahansa, ihmiset yksin tai yhdessä, yhteisöt ja yhtiöt. Lahjan voi huomioida myös testamentissaan.

Metsäpuutarha on jaettu 12 kasvialueeseen, joista lahjoittaja voi halutessaan nimetä mieleisensä. Valittavana on myös erityiskohteita.

Lahjoitukset kattavat kohteiden rakentamisen ja maininnan tulevaan lahjoittajat esittelevään tauluun.

Tauluun merkintä edellyttää vähintään 750 euron lahjoitusta.

Erytiskohteiden arvoa selvitetään, mutta niitä voi varata ennakkoon.

Med Er hjälp kan vi skapa en utvald, bestående och estetisk omgivning. Stiftelsen vänder sig nu till Er och sjunger som korgossarna om ”små och stora allmosor” för en vacker och intressant skogsträdgård.

Donationer kan vem som helst göra, ensam eller tillsammans, samfund eller företag. Donationer kan även ges via testamente.

Skogsträdgården är uppdelad i 12 delområden, donatorn kan själv välja vilket område man vill stöda. Man kan även välja specialområden.

I donationen ingår byggandet av donationen samt omnämnandet på donators tavla.

På donators tavlan framgår de givare som donerat minst 750 euro.

Specialområdenas värde undersöks, men det är möjligt att reservera områdena i förväg.

Erityiskohteet – Specialområden

Nimikkopolku – En namngiven stig (3 kpl/st)

Lähde (lahjoitus saadaan) – En källa (donationen reserverad)

Puro – En bäck

Vesiaihe - Vattenområdet

Ilmoitustaulu – En informationstavla

XII Kasvialuetta

Lahjoitustilit - Donationskontona

Nordea 121030-104321

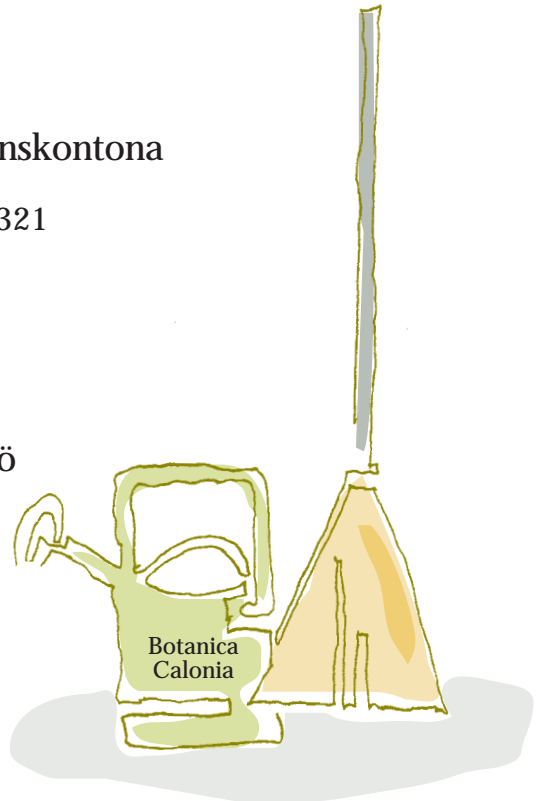
Botanica Calonia Säätiö

Kulosaarentie 29 B, 00570 HELSINKI

tel: 0500 505 701

fax: 09-6848 096

email: martti@botanica.fi



Mukana olevia

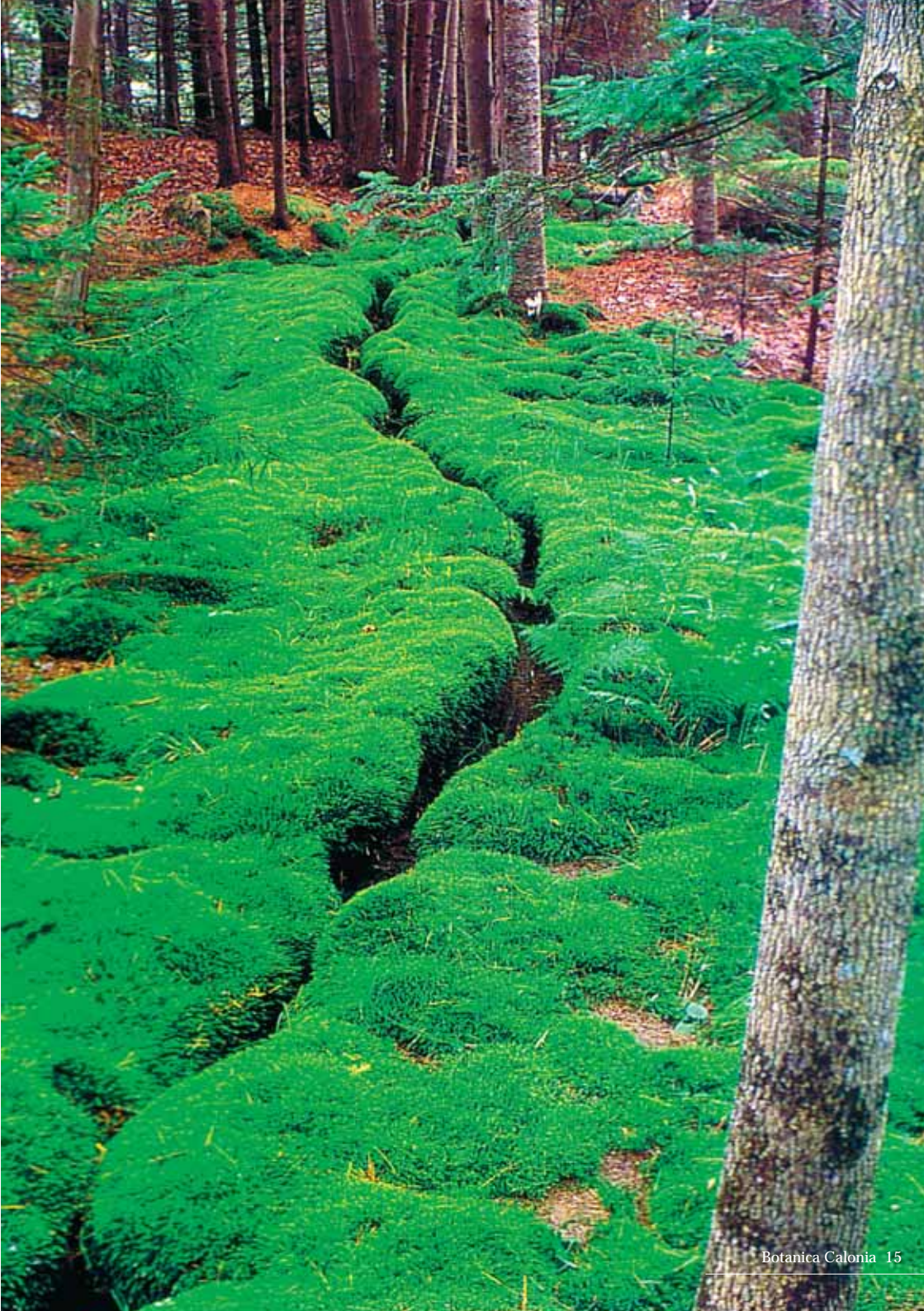
Helsingin kaupunginpuutarhurin Eeva Kuuluvaisen tuki on mahdollistanut vähälle huomiolle jätetyn metsikön kunnostamisen mielenkiintoiseksi alueeksi, yksityisin varoin. Kesällä 2003 ja 2004 aluetta on siistitty talkoilla. Suomessa nuorena asunut inkeriläinen insinööri Rudolf Pakki on luonut suhteet Viroon ja yhteydet sukulaisiinsa Katariina Suuren palatsin puutarhuriin Pietarissa. Tarton ja Tallinnan kasvitieteellisten puutarhojen kanssa on laadittu yhteistyösopimukset. Johtaja Heikki Tamm (Tartto) on luvannut lahjoittaa 2 pensasta ja 2 kynäjalavaa. Pääpuutarhuri Olev Abner (Tallinna) on koonnut metsäpuutarhaan soveliaiden virolaiskasvien listan. Yhteydenpidon keskeisin henkilö, europarlamentaarikko Andres Tarand on ilmoittanut tuovansa metsäpuutarhaan tammen.

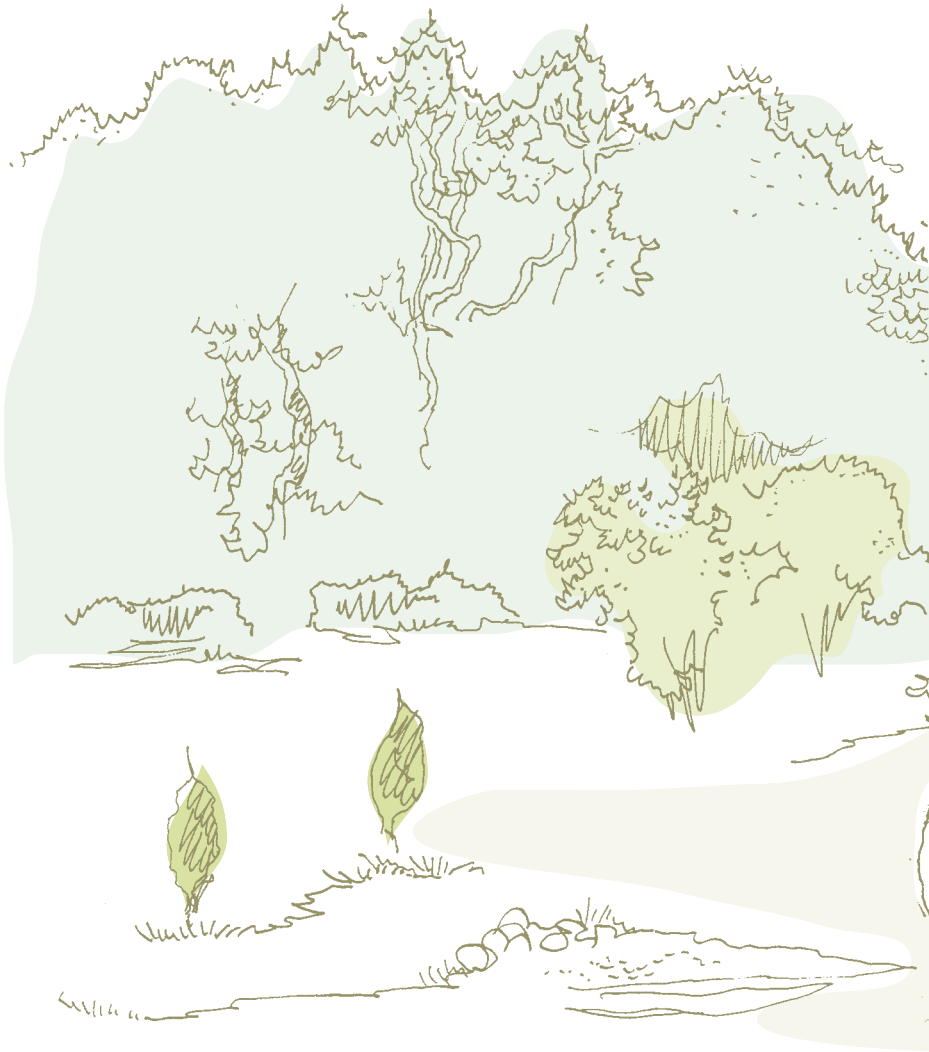
Medarbetare

Helsingfors stads grönområdeschef Eeva Kuuluvainen har stött idén, att med privata medel ställa i ordning skogsdungen som har vuxit igen under många år, till ett vackert och angenämt område. Under sommaren 2003 och 2004 har man krattat och städat upp området med frivillig hjälp. Man har även byggt upp kontakterna med Tartos och Tallins botaniska trädgårdar med hjälp av Rudolf Pakki, ingermanländare och ingenjör som har bott som ung i Finland. Direktör Heikki Tamm (Tarto) har lovat donera 20 buskar och 2 vresalmar. Överträdgårdsmästare Olev Abner (Tallinn) har gjort ett sammandrag på lämpliga estniska växter att plantera. Den centralaste kontaktpersonen, europarlamentarikern, Andres Tarand har lovat donera en ek ur sina planteringar. Han har en skog i Estland, där han har planterat träd från hela världen.

Hallitukseen kuuluvat/I styrelsen ingår: arkkitehti/arkitekt *Kenneth Danielsen*, puistopuutarhuri/parkträdgårdsmästare *Marja Calonius*, lakimies/jurist *Martti Calonius*, dipl.ins. *Mathias Calonius*. Aktiivisesti mukana ovat myös säätiön hallintoon kuuluvat/Aktivt deltar även: puistopuutarhuri/parkträdgårdsmästare *Elisabeth Granberg*, tri/dok *Tuomo Timonen*.







Tämän esitteen tekemiseen ovat myötävaikuttaneet ja tukenet
Mainostoimisto MOI Oy ja Askon Paino Oy